



1. Nas abreviaturas de pausas, a unidade de compasso negativa usada para todo o tipo de compasso é a pausa de:

- A ( ) Breve.
- B ( ) Semínima.
- C ( ) Semibreve.
- D ( ) Mínima.
- E ( ) Colcheia.

2. A escala cromática possui:

- A ( ) sete notas cromáticas e cinco diatônicas.
- B ( ) cinco semitons diatônicos e sete cromáticos.
- C ( ) sete notas diatônicas e cinco cromáticas sendo cinco semitons cromáticos e sete diatônicos.
- D ( ) sete notas diatônicas e sete cromáticas
- E ( ) doze semitons cromáticos.

Observe o exemplo e responda as questões 3 e 4.



3. O período musical acima é modulante. O tom inicial e final são:

- A ( ) Sib maior e Dó maior
- B ( ) Sib menor e Dó menor
- C ( ) O relativo de Sol menor e o homônimo de Dó maior
- D ( ) O homônimo de Sol menor e o relativo de Dó maior
- E ( ) Sol menor e Lá menor

4. Os três (3) acordes iniciais são:

- A ( ) Perfeito maior, sétima sensível e perfeito menor
- B ( ) Perfeito menor, sétima da dominante e perfeito maior
- C ( ) Perfeito maior, sétima da dominante e perfeito menor
- D ( ) Perfeito maior, sétima da dominante e perfeito maior
- E ( ) Perfeito menor, sétima sensível e perfeito menor

**5. Na sua execução as quiálteras aumentativas são:**

- A( ) Aquelas cujas somas dos valores das figuras são maiores que o valor ou grupo de valores normais.
- B( ) Sempre mais rápidas do que as notas normais
- C( ) Sempre mais lentas do que as notas normais
- D( ) Iguais as notas normais
- E( ) Mais lentas, com a metade da duração das notas normais

**6. Considere as afirmações abaixo.**

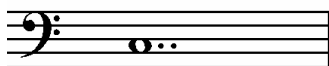
- I. Cinco tons vizinhos
- II. Três vizinhos diretos, dois indiretos e vários tons afastados
- III. Três vizinhos indiretos e dois diretos
- IV. Um tom homônimo, considerado próximo e um relativo, sempre no modo menor
- V. Vários tons afastados e um tom homônimo considerado próximo

**Assinale a opção correta. Cada Tom possui:**

- A( ) Todas as afirmações.
- B( ) Apenas a I e II
- C( ) Apenas I e III
- D( ) Apenas a I, II e V
- E( ) Apenas a I, II, IV e V

**7. Observe o exemplo abaixo:**

**Exemplo 1**



**Trata-se de:**

- A( ) Uma mínima pontuada, que equivale á duração de três semínimas
- B( ) Uma mínima duplamente pontuada, que equivale á duração de sete colcheias
- C( ) Uma semibreve duplamente pontuada, que equivale a duração de 7 semínimas
- D( ) Uma semibreve pontuada, que equivale a duração de três mínimas
- E( ) Uma semibreve duplamente pontuada, que equivale a duração de cinco mínimas

**8. Assinale a alternativa que preenche corretamente as lacunas do enunciado abaixo, na ordem em que aparece.**

**O compasso 9/8 é classificado como um compasso \_\_\_\_\_ porque tem \_\_\_\_\_ e sua unidade de tempo é uma \_\_\_\_\_.**

- A( ) Binário simples – divisão binária – figura simples
- B( ) Ternário simples – divisão ternária – figura pontuada
- C( ) Binário composto – divisão quaternária – figura pontuada
- D( ) Ternário composto – divisão ternária – figura pontuada
- E( ) Ternário composto – divisão ternária – colcheia

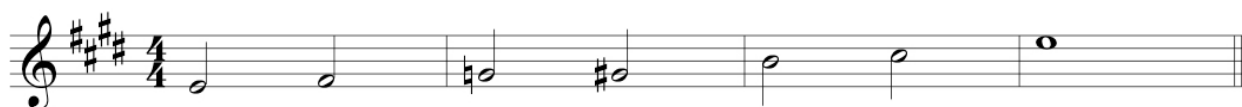
9. Observe o trecho exposto abaixo, da *Pequena Fuga para Orgão*, de J. S. Bach.



Assinale a alternativa que indica corretamente a tonalidade deste trecho.

- A ( ) Sib Menor
- B ( ) Sol Maior
- C ( ) Sol menor
- D ( ) Ré menor
- E ( ) Sib Maior

10. Observe o trecho exposto abaixo. Assinale a alternativa que preenche corretamente as lacunas do enunciado abaixo, na ordem que aparecem.



Esta é uma escala \_\_\_\_\_ na forma \_\_\_\_\_, cujo tom homônimo é \_\_\_\_\_.

- A ( ) Blues – Maior – E menor
- B ( ) Menor – melódica – Lá maior
- C ( ) Menor – melódica – Fá maior
- D ( ) Blues – menor – D menor
- E ( ) Maior – alterada – Lá menor

**11. Considere as afirmações.**

**Na teoria francesa de compasso, o compasso simples possui:**

- I. um compasso composto correspondente.
- II. uma subdivisão binária dos tempos.
- III. uma subdivisão ternária dos tempos.
- IV. uma figura que preenche cada um dos tempos, chamada unidade de compasso.
- V. uma fórmula de compasso que nem sempre indica o número e a qualidade de tempos.

**Assinale a sequencia V/F que atenda as afirmações acima.**

- A( ) V V F F V
- B( ) V F F V V
- C( ) F V F V F
- D( ) V V F V V
- E( ) F F V V F

**Analise o anexo I (um) *Adagio* de *Daniel Steibelt* . Transponha 1 (um) tom abaixo e responda as perguntas 12 – 15 sobre o mesmo.**

TENDO EM CONSIDERAÇÃO A TRANSPOSIÇÃO

**12. Qual a tonalidade principal da peça:**

- A( ) Lá menor
- B( ) Sib maior
- C( ) Sol menor
- D( ) Dó maior
- E( ) Sib maior

**13. Escreva os tons vizinhos (diretos e indiretos) e próximo da tonalidade principal.**

- i. Tons vizinhos diretos: \_\_\_\_\_
- ii. Tons vizinhos indiretos: \_\_\_\_\_
- iii. Tom vizinho próximo: \_\_\_\_\_

**14. Identifique o ictus inicial no compasso 1 (secção A) e o ictus inicial no compasso 18 (secção B).**

- a. Ictus inicial secção A: \_\_\_\_\_
- b. Ictus inicial secção B: \_\_\_\_\_

**15. Identifique a unidade de tempo (U.T) e a unidade de compasso (U.C) da obra apresentada.**

- a. Unidade de Tempo: \_\_\_\_\_  
b. Unidade de compasso: \_\_\_\_\_

**16. O trecho do compasso 18 ao 25 mudou para que tom?**

- A( )Dó maior  
B( )Mi maior  
C( )Ré Maior  
D( )Ré menor  
E( )Dó menor

### **VISÃO SESC RN**

*“Ser uma Entidade de referência educacional e social no estado do Rio Grande do Norte, promovendo a cultura, o lazer, a educação e a saúde.”*

### **POSICIONAMENTO CULTURAL**

*“Contribuir para a constituição de uma sociedade mais justa, assim como para a melhoria da qualidade de vida por meio da viabilização de programas culturais subsidiados e de excelência que busquem responder as inquietações dos indivíduos na contemporaneidade.”*

**1. Que estratégias você utilizaria para desenvolver a sensibilidade musical em Crianças? E em Jovens adultos? Descreva uma aula de iniciação á notação musical para um dos públicos sugeridos: crianças ou jovens adultos. Descreva os objetivos, metodologia e resultados esperados.**

01	
02	
03	
04	
05	
06	
07	
08	
09	
10	
11	
12	
13	
14	
15	
16	
17	
18	
19	
20	
21	
22	
23	
24	
25	
26	
27	
28	
29	
30	

**2. Comente sobre o contexto musical e da educação musical de sua região e estado, suas perspectivas para o futuro e iniciativas a serem tomadas para resolução de problemas detectados .**

01	
02	
03	
04	
05	
06	
07	
08	
09	
10	
11	
12	
13	
14	
15	
16	
17	
18	
19	
20	
21	
22	
23	
24	
25	
26	
27	
28	
29	
30	



## PROCESSO SELETIVO

CARGO E UNIDADES: **Instrutor de Música**  
**(Natal e Grande Natal)**

### Atenção Candidato,

- Esse é o anexo de **CONFERÊNCIA DO GABARITO**. Ele não tem validade oficial para o certame, servindo apenas para facilitar seu acompanhamento/verificação do Gabarito Oficial Preliminar do Sesc/RN.
- Para isso, anote abaixo o Gabarito da sua prova, conforme **CAMPO DE RESPOSTAS OFICIAL**.
- Certifique-se de estarem idênticos.
- Confira os documentos que serão divulgados no site oficial do Sesc/RN, no dia agendado para a divulgação do Gabarito Oficial Preliminar e compare seu Gabarito com o Gabarito da Prova realizada.
- Lembre-se que “Se do exame de recursos resultar na anulação de questão(ões), a pontuação correspondente a essa(s) questão(ões) será atribuída a todos os candidatos, independentemente de terem recorrido. E se houver alteração do gabarito oficial preliminar, por força de impugnações, as provas serão corrigidas de acordo com o gabarito oficial definitivo”.
- Visualize o Quadro de Notas que será divulgado no site e continue acompanhando as demais etapas.
- Boa sorte!

### CAMPO DE RESPOSTAS - CANDIDATO

QUESTÕES	01	02	03	04	05	06	07	08	09	10	11	12	16
RESPOSTAS													

Este Campo de Respostas tem o intuito **EXCLUSIVO** de facilitar ao candidato o acompanhamento/verificação do Gabarito Oficial Preliminar, não sendo permitida a utilização para qualquer outro fim.

Essa folha poderá ser levada com o candidato